

Mappakezelés

WINDOWS-7

A Windows az összetartozó adatokat (fájlokat) mappákban (könyvtárakban) tárolja.

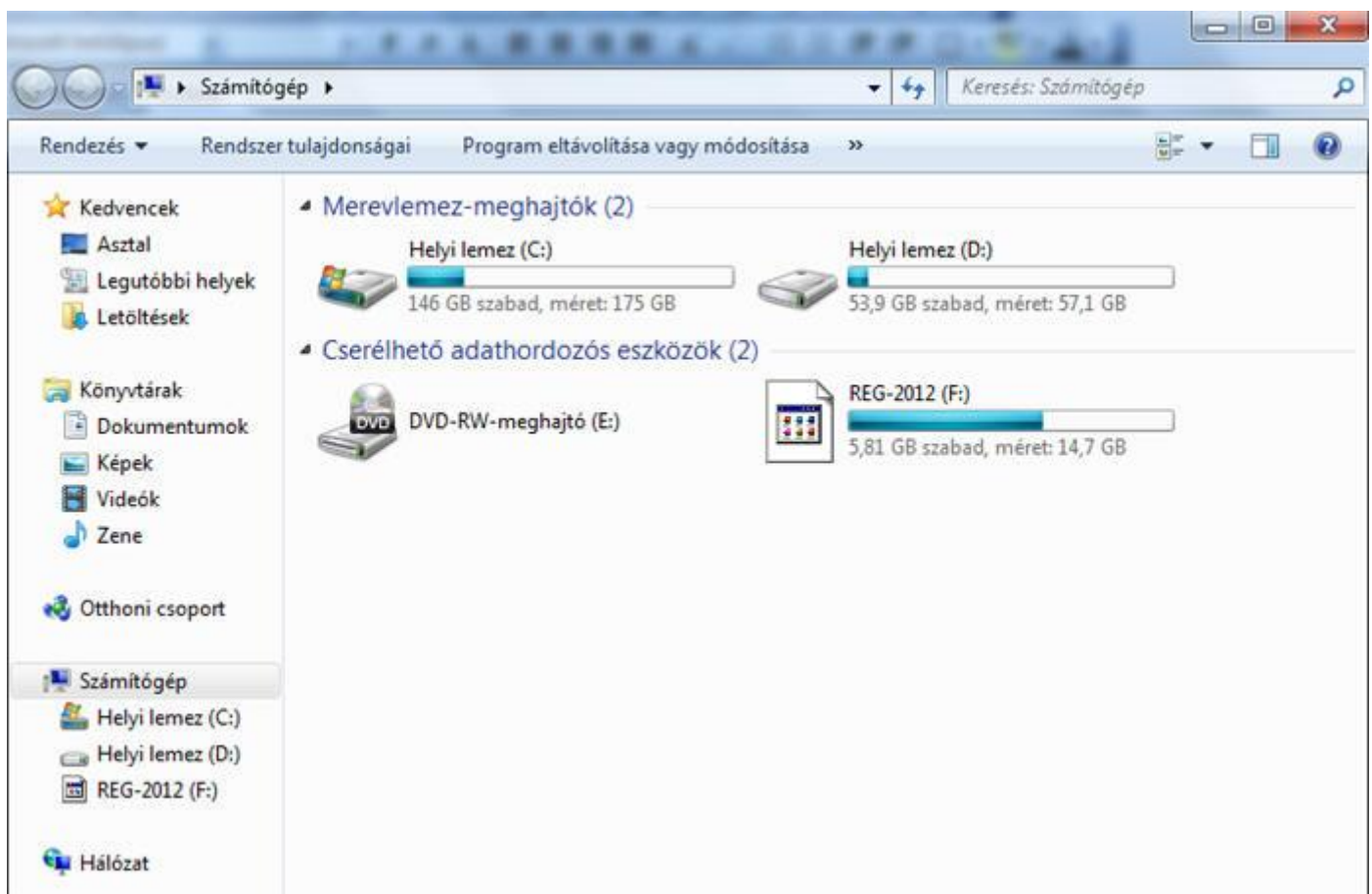
A mappák egymásba ágyazottak.

A PC legnagyobb mappája, amely az összes többi mappát is magában foglalja, a SZÁMÍTÓGÉP nevű mappa.

Az egyes lemezmeghajtók is mappaként jelennek meg a SZÁMÍTÓGÉP mappában.



Ez a mappa a START MENÜből, vagy a WINDOWS INTÉZŐvel is megjeleníthető, amely az ASZTAL alján, a TÁLCA bal oldalán, a START gomb mellett található.



A képen látható elrendezésben bal oldalon a navigációs ablak látható, melyet a Rendezés menüre kattintva jeleníthetünk meg, vagy zárhatunk be. Itt választjuk ki, hogy melyik mappa tartalmát jelenítse meg a jobb oldali ablakrész. Az éppen megjelenített mappa neve halványkék mezőben látható.

A jobb oldali főablakban láthatók a merevlemez meghajtó partíciói (Helyi lemez C:, illetve helyi lemez D:), alattuk a cserélhető adathordozós eszközök.

Mivel a rendszer a meghajtókat mappaként kezeli, a név előtti háromszögre kattintva a mappa almappái megjeleníthetők / eltüntethetők.

A menüsor jobb szélén három ikont látunk. Az első a Nézet megváltoztatása. Ha a legördülő menüt megnyitjuk, a lemezmeghajtók különböző módon jelenhetnek meg.

A középső ikon a Betekintő ablaktábla megjelenítését szolgálja. Ha erre kattintunk, a kiválasztott fájl tartalma az

ablak jobb oldalán megtekinthető.



A RENDEZÉS menüpontban kiválaszthatjuk a RÉSZLETEK ablaktáblát, amely az oldal alján látható, és az aktuálisan kiválasztott fájl vagy mappa részletes adatait jeleníti meg.

Az utolsó ikonnal (?) a Sűgőt jeleníthetjük meg.

A RENDSZER TULAJDONSÁGAI

Ha a Navigációs ablakban a Számítógép mappára kattintunk, az ablak menüsora A rendszer tulajdonságai menüpontot is tartalmazza. Ha erre kattintunk, a program megjeleníti a számítógépünk alapvető rendszerinformációit.

Vezérlőpult – kezdőlap

- Eszközkezelő
- Távoli beállítások
- Rendszervédelem
- Speciális rendszerbeállítások


Lásd még:

- Műveletközpont
- Windows Update
- Teljesítményadatok és -eszközök

Alapvető rendszerinformáció megjelenítése a számítógépről

Windows-verzió

Windows 7 Enterprise
Copyright © 2009 Microsoft Corporation. Minden jog fenntartva.



Rendszer

Minősítés: **3,1** Windows-élményindex

Processzor: AMD Athlon(tm) X2 Dual-Core QL-62 2.00 GHz

Telepített memória (RAM): 2,00 GB (1,75 GB használható)

Rendszer típusa: 32 bites operációs rendszer

Toll és érintés: Ez a képernyő sem tollal történő, sem érintéses bevitelt nem tesz lehetővé

Számítógépnév, tartomány és munkacsoport beállításai

Számítógépnév: Gyula-PC [Beállítások módosítása](#)

A számítógép teljes neve: Gyula-PC

Számítógép leírása:

Munkacsoport: WORKGROUP

Az ablak bal oldali részén látható, hogy a Windows operációs rendszer melyik verziója fut a gépünkön. Alatta látjuk a legfontosabb hardverinformációkat (a processzor és a memória legfontosabb tulajdonságait). Lejjebb látható a számítógép neve és munkacsoportja. Ezek az utóbbi beállítások módosíthatók.

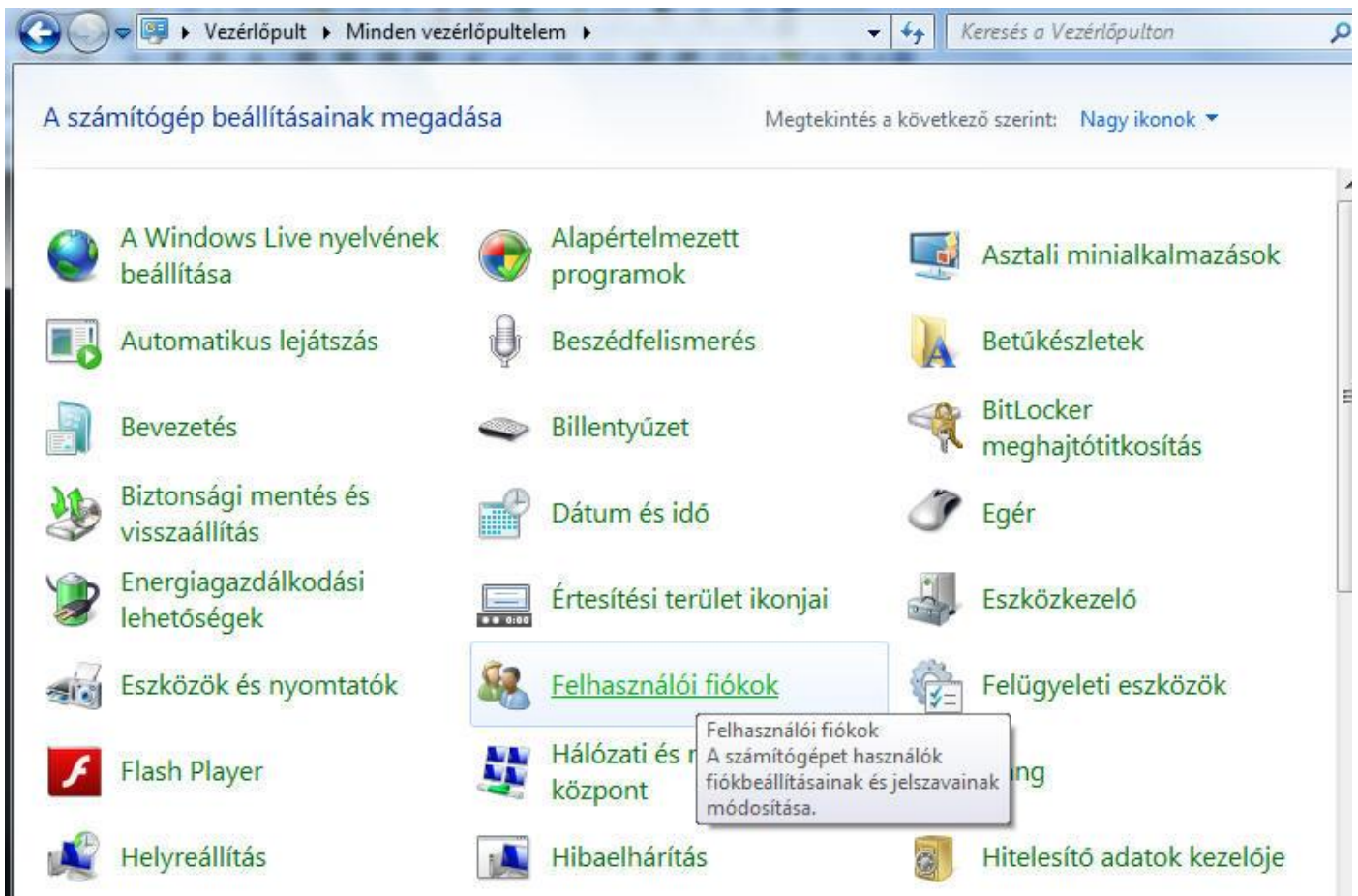
Az ablak bal oldali kék mezőjében a Vezérlőpult mappa érhető el, ahol, ha van rendszergazdai jogosultságunk, a számítógép alapvető beállításait módosíthatjuk. (A rendszergazda olyan személy, akinek joga van a gép alapbeállításait módosítani. Ha a gépre egyszerű felhasználóként léptél be - ezt a felhasználói fiók beállításainál a rendszergazda határozza meg - akkor nagyon sok műveletet nem végezhetsz el a Vezérlőpultban. Ilyen például a programok eltávolítása, telepítése vagy módosítása.)

FELHASZNÁLÓI FIÓKOK

A telepítéskor a Rendszergazda felhasználói fiókokat állít be az egyes géphasználóknak, vagy csoportoknak. Ezek közül a Windows indulásakor választhatunk. Egyes fiókok jelszavas védelemmel is rendelkeznek.

A különböző felhasználók számára más és más képernyőbeállítás, asztal jelenik meg, és ha egy állományt az asztalon helyeztünk el, akkor az egy másik felhasználó fiókból nem érhető el.

A Vezérlőpult gombra kattintva a Számítógép beállításainak megadása ablak nyílik meg, ahol a Felhasználói fiókok kezelésére is lehetőség van.



A felhasználói fiók módosítása

- [A jelszó módosítása](#)
- [A jelszó eltávolítása](#)
- [Kép módosítása](#)
- [A fiókhoz tartozó név módosítása](#)
- [Fióktípus módosítása](#)
- [Másik fiók kezelése](#)
- [Felhasználói fiókok felügyelete beállításainak módosítása](#)



A felhasználói fiók módosítása ablakban bárki

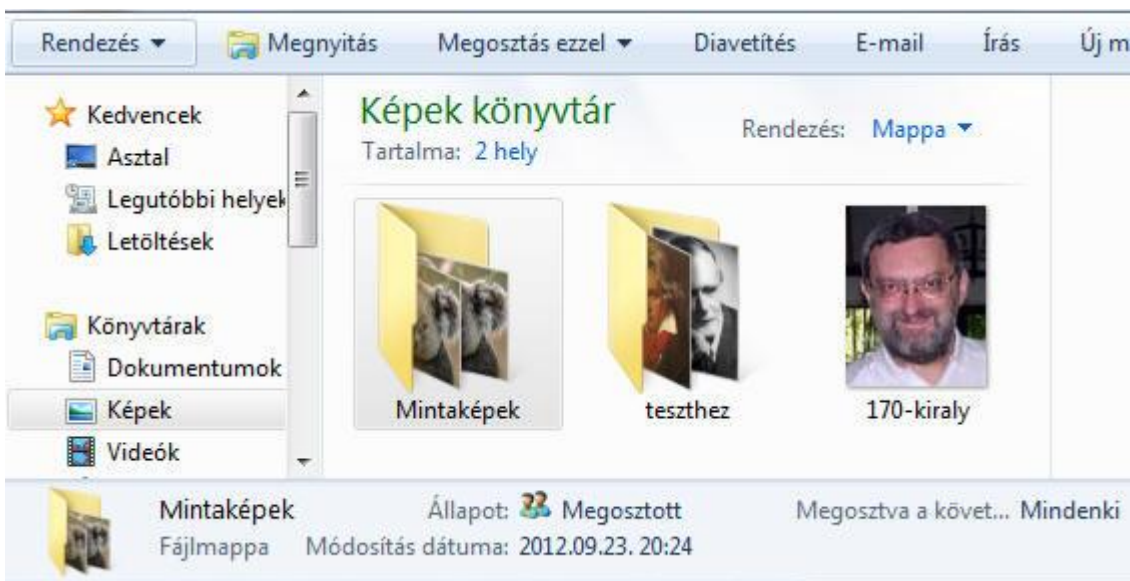
módosíthatja a jelszavát, vagy a fiókhoz tartozó képet. A pajzzsal jelölt, biztonságos beállítások megváltoztatásához rendszergazdai jogosultság szükséges.

A MAPPÁK TULAJDONSÁGAI

Ahhoz, hogy egy mappa legfontosabb jellemzőit megtudhassuk, jelöljük ki az adott mappát, majd egyszerűen vigyük fölé az egérmutatót. Ha néhány másodpercig nem mozdítjuk el, egy információs ablakot jelenít meg a Windows, a mappa legfontosabb tulajdonságaival:



Ha az Intézőben be van kapcsolva a Részletek ablaktábla, akkor a mappára kattintva, az ablak alján azonnal láthatjuk a fontosabb tulajdonságokat. Ekkor a mappa tartalma nem olvasható.



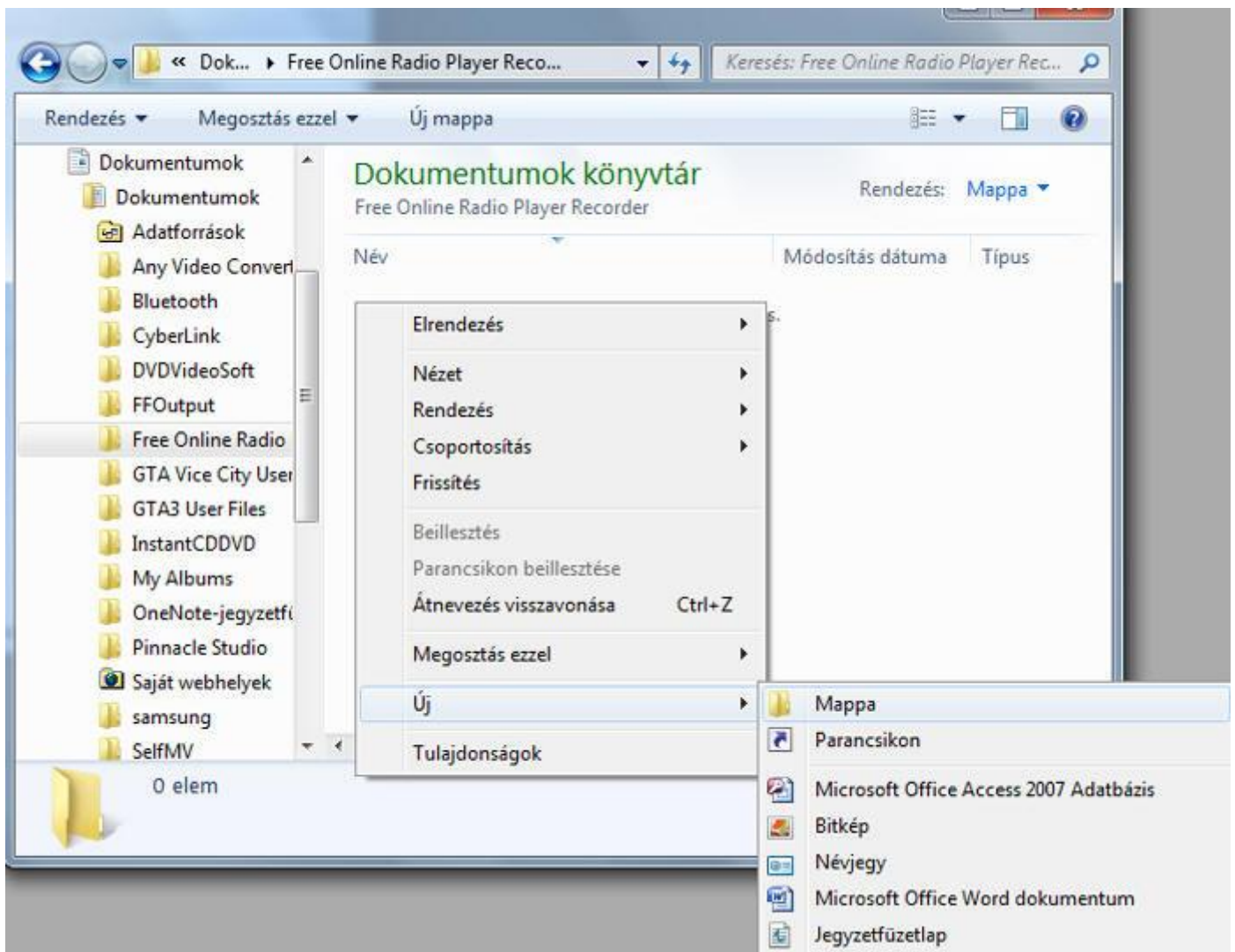
MŰVELETEK MAPPÁKKAL

1. MAPPA LÉTREHOZÁSA

Nyissuk meg a Dokumentumok mappa TANULÓI MUNKÁK 2012-2013 almappáját! Ebben a mappában hozzunk létre egy 5X almappát!

- 1. módszer: kattintsunk a menüsorban az Új mappa menüpontra!

- 2. módszer: kattintsunk jobb egérgombbal az ablak üres területére, és a megjelenő helyi (lebegő) menüből válasszuk az Új menüpontot, illetve abban a Mappa alpontot!



Amikor az új mappa létrejön, a neve automatikusan Új mappa lesz. Ez ki is van jelölve (kékkel le van mázolva). Ezt a nevet átírhatjuk a nekünk szükséges névre, majd az Enter gombbal jóváhagyjuk az átnevezést.

2. MAPPA TÖRLÉSE

A már meglévő mappát eltávolítja a számítógépről.

Kibontás	
Megnyitás új ablakban	
Hozzáadás a VLC lejátszólistájához	
Megnyitás jegyzetfüzetként a OneNote alkalmazásban	
Lejátszás a VLC médialejátszóval	
Megosztás ezzel	▶
Hozzáadás az archívumhoz...	
Hozzáadás ehhez: "DVDVideoSoft.rar"	
Tömörítés és email...	
Tömörítés ebbe: "DVDVideoSoft.rar" és email	
Groove-mappa szinkronizálása	▶
Korábbi verziók visszaállítása	
Ellenőrzés az ESET NOD32 Antivirus programmal	
További beállítások	▶
Küldés	▶
Kivágás	
Másolás	
Törlés	
Átnevezés	
Mappa helyének megnyitása	
Új	▶
Tulajdonságok	

1. módszer: bal egérgombbal egyszer kattintva jelöljük ki a törölni kívánt mappát, majd nyomjuk meg a Delete (törlés) billentyűt!

2. módszer: kattintsunk jobb egérgombbal a törlendő mappa nevére, majd a helyi menüből válasszuk a Törlés menüpontot!

▶ Mivel a törlés adatvesztést eredményez, ezért ilyenkor egy üzenő ablak jelenik meg: **>Biztos, hogy a Lomtárba helyezi a mappát?<** kérdéssel. Ha biztosak vagyunk a törlésben, az Igen gombot kell választanunk.

▶ A törölt mappa a lomtárba kerül. Ezt egy olyan mappa, amelyben megőrződnek a törölt adatok, és ha tévesen távolítottuk el azokat, szükség esetén még innen helyreállíthatóak.

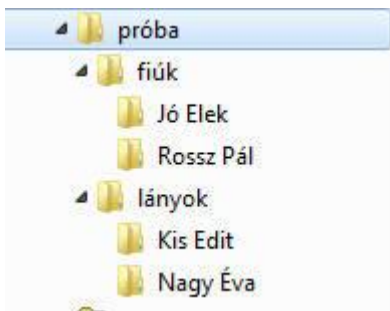
3. MAPPÁK ÁTNEVEZÉSE

1. módszer: kattintsunk jobb gombbal a mappa nevére, és a megjelenő helyi menüből válasszuk az átnevezés menüpontot! Írjuk át a mappa nevét!

2. módszer: kattintsunk egymás után kétszer (nem duplán) a mappa nevére! Így az átírhatóvá válik.

FELADATOK:

- 1., Lép be a DOKUMENTUMOK / TANULÓI MUNKÁK 2012-2013 mappába, ahol megtalálható az 5X (saját osztályod) mappája.
- 2., Hozz létre egy új mappát, melynek neve legyen: PRÓBA!
- 3., Ebben a mappában hozz létre egy FIÚK és egy LÁNYOK almappát!
- 4., A FIÚK mappában hozz létre 2 újabb almappát, amelynek neve legyen egy-egy fiú osztálytársad neve!
- 5., A LÁNYOK mappában hozz létre 2 újabb almappát, amelynek neve legyen egy-egy lány osztálytársad neve!
- 6., Mutasd be az elkészített mappaszerkezetet a Windows Intézőben!

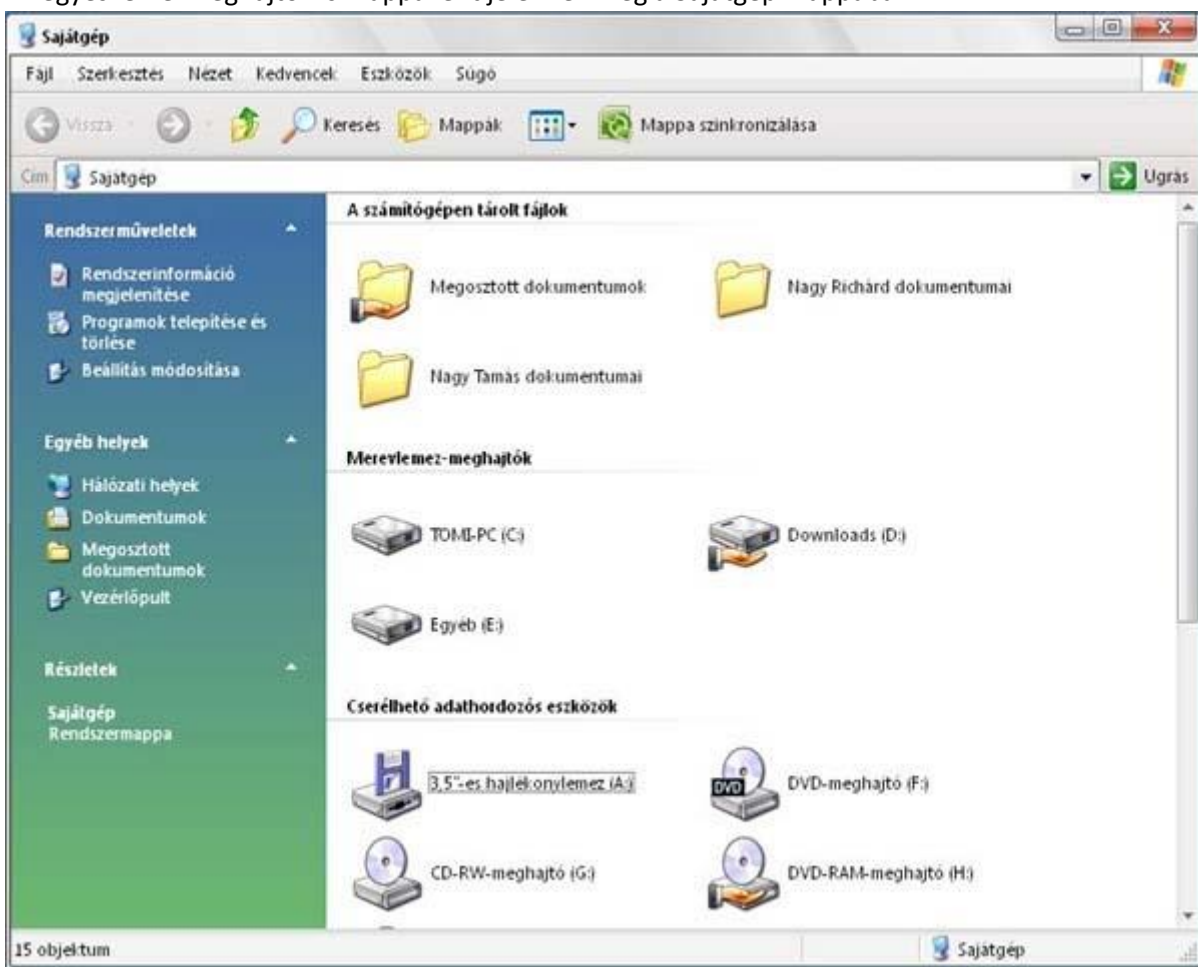


WINDOWS XP

A Windows az összetartozó adatokat (fájlokat) mappákban (könyvtárakban) tárolja.

A mappák egymásba ágyazottak.

Az egyes lemezmeghajtók is mappaként jelennek meg a Sajátgép mappában.



A mappaszerkezetet a Intézőben tekinthetjük át és kezelhetjük:



Az Intézőt a Programok - Kellékek menüpontból indítjuk. Bal oldalán, a böngészősávban a mappák egymásra épülését (a mappaszerkezetet) látjuk. A jobb oldali részben az egyes mappák tartalma jelenik meg. Az Intézőben könnyen létrehozható, átnevezhető, másolható vagy törölhető egy mappa. Pl. A jobb oldali mezőből lenyomott egérgombbal a megfelelő bal oldali mappába másolhatjuk vagy helyezhetjük át a

mappát.

Az egyes műveleteket indíthatjuk a SZERKESZTÉS menüből, vagy a jobb gomb kattintása nyomán megjelenő HELYI MENÜBől is.



A mappaszerkezet jelöléseinek értelmezése.